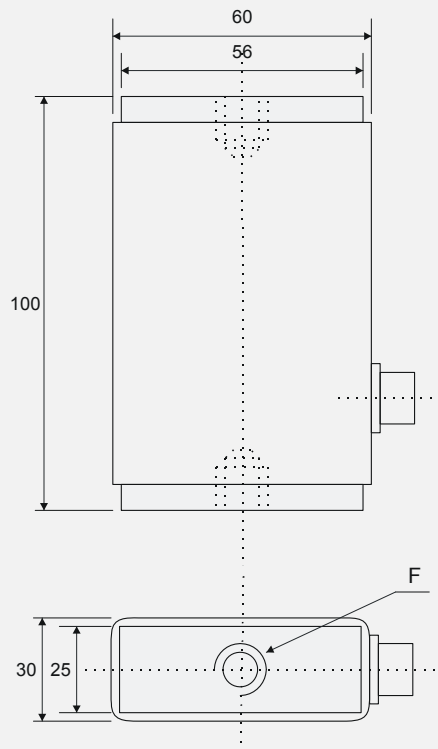




### Kraftaufnehmer mit zwei Messbereichen



#### Abmessungen (mm)



Messbereich (N)	F, Tiefe 10 mm	Material
±10 und ±100	M6	AU4G
±50 und ±500	M10	AU4G
±100 und ±1.000	M10	AU4G
±200 und ±2.000	M10	AU4G
±500 und ±5.000	M10	AU4G
±1.000 und ±10.000	M10	APX4

- ◆ zwei Messbereich  
von  $\pm 10/\pm 100$  N bis  $\pm 1.000/\pm 10.000$  kN
- ◆ für Zug- und Druckanwendungen
- ◆ Genauigkeit<sup>1</sup>  $\pm 0,1$  % v.B. pro Bereich
- ◆ mit mechanischem Überlastschutz
- ◆ optional mit Verstärkern

Die Serie FN 7110 mit zwei Messbereichen ist speziell für Anwendungen entwickelt worden, die im unteren Zehntel des Messbereichs eine hohe Genauigkeit erfordern.

Der FN 7110 ist eine Kombination von zwei Kraftaufnehmern mit zwei getrennten Folien-DMS-Brücken in einem Gehäuse. Der kleinere Bereich beträgt 1/10 des Vollbereichs. Die Aufnehmer sind im Zug- und Druckmodus durch mechanische Anschläge überlastgesichert.

Durch seinen optional eingebauten Verstärker ist er vielseitig einsetzbar. Passend zu den Sensoren bietet die Firma **disynet GmbH** eine umfangreiche Palette an Elektronik zur Messwerterfassung und -verarbeitung an. Sie erlauben die Speisung der Sensoren und die Verarbeitung der Signale sowie die Darstellung der Messwerte auf einer Digitalanzeige. Für die Verarbeitung der Signale ist das MMP 5000 Doppel-Anzeigegerät (mit RS 232 Schnittstelle) ideal geeignet. Damit wird die Messkette: Sensor - Signalerfassung - Anzeige angepasst, kalibriert und daher fertig zum Gebrauch geliefert.

