

**piezoelektrischer Beschleunigungsaufnehmer**



- ◆ diverse Ausführungen, universell einsetzbar
- ◆ robust
- ◆ IEPE - integrierter Ladungsverstärker
- ◆ g, gRMS und Geschwindigkeitsausgänge (mm/s)
- ◆ 10 bis 500mV/g (AC) & 4/20mA Ausgänge (mm/s und gRMS)
- ◆ Frequenzgang 0,8 Hz bis 14 kHz
- ◆ optionaler M12 Stecker für universelle elekt. Anbindung
- ◆ Seitlicher el. Ausgang für platzsparende Montage
- ◆ ATEX-Versionen verfügbar
- ◆ preiswert

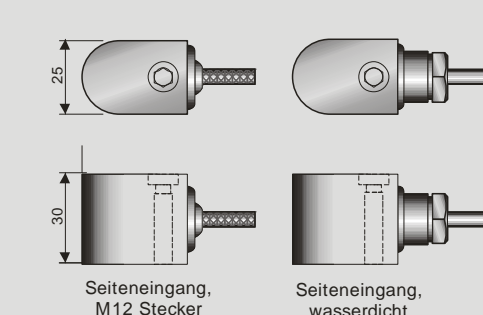
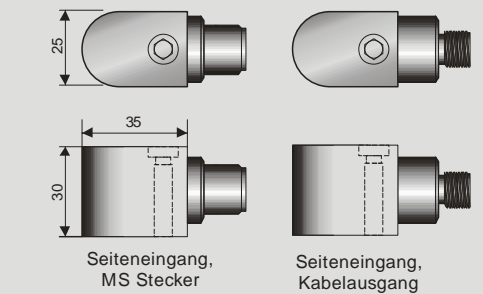
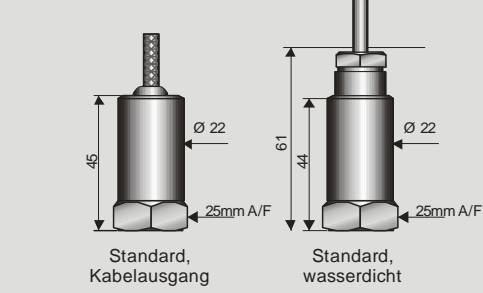
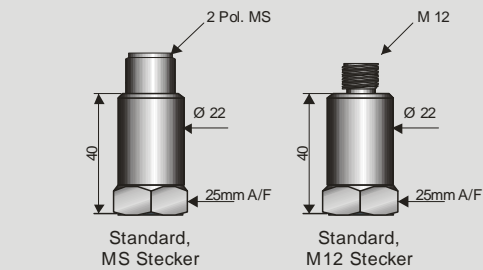
Die piezoelektrischen Beschleunigungsaufnehmer der HS-100 und HS-42n Serien sind aufgrund der verschiedenen Ausführungen, der robusten Bauweise, integrierter Ladungsverstärker und Temperaturoptionen universell einsetzbar. Ausführungen mit Stromausgang (4/20 mA) für Beschleunigung, Geschwindigkeit und RMS-Beschleunigung sind verfügbar. Dabei sind sie sehr preiswert. Die Ausführungen sind mit den verschiedenen elektrischen Anschlüssen und Gewinden erhältlich. Durch die große Vielfalt an vorkonfektionierten Kabeln mit M12 Stecker wird diese Ausführung immer beliebter.

Eine große Auswahl an Elektronik für Konstantstromversorgung, Signaltrennung, und -aufbereitung, sowie viele Gewintheadapter – auch magnetische – erlauben eine Anpassung an die Vorgaben der Kunde.

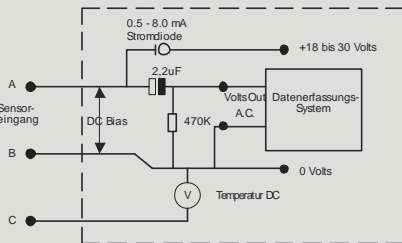
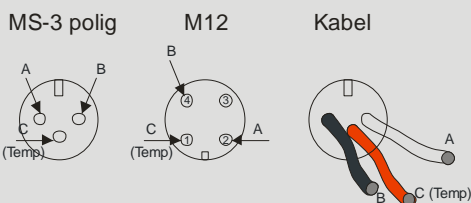
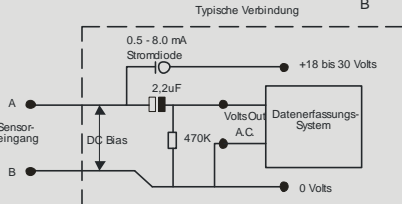
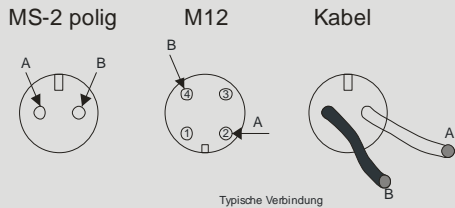
**technische Daten**

- ◆ Sensitivität/Ausgang: (Siehe Bestellcode für Details)
  - HS-100: 10 bis 500 mV/g (AC-Schwingung)
  - HS-420: 4/20 mA bei 10 bis 50 mm/s (Geschwindigkeit)
  - HS-421: Geschwind. wie HS-420 und 50/100 mV/g (AC)
  - HS-422: 4/20 mA bei 10 bis 50 gRMS
- ◆ Isolierung vom Gehäuse: Ja
- ◆ dynamischer Bereich: ±50 g min.
- ◆ Querempfindlichkeit: < 5 %
- ◆ Temperaturbereich:
  - HS-100: -55 bis 140 °C
  - HS-42n: -25 bis 80 °C
  - HS-42n (MS und Kabelausgang): -25 bis 90 °C
- ◆ Temperaturkoeffizient: 0,08 %/°C
- ◆ elektrisches Rauschen: 0,1 mg max.
- ◆ Strombereich (HS-100): 0,5 bis 8 mA
- ◆ Anzugsdrehmoment: 8 Nm
- ◆ Schutzklasse: IP 67 (Typ 100W: IP 68)

Sensortyp	Frequenzgang	Resonanzfrequenz	Versorgung
HS-100	2 Hz bis 10 kHz (±5 %) 0,8 Hz bis 15 kHz (-3 dB)	22 kHz	10 to 12VDC
HS-420	10 Hz bis 1 kHz (±5 %)	5 KHz	15 bis 30 VDC
HS-421	10 Hz bis 1 kHz (±5 %)	5 KHz	15 bis 30 VDC
HS-422	10 Hz bis 5 kHz (-3 db)	10 KHz	15 bis 30 VDC



	Ausführung	Besonderheiten	Gewicht
Standard	MS	Military-Stecker	110 gr
	M12	M12 Stecker	110 gr
	Kabel	Kabelausgang	110 gr
	wasserdicht	IP68	120 gr
Seiten Eingang	MS	Military-Stecker	170 gr
	M12	M12 Stecker	170 gr
	Kabel	Kabelausgang	170 gr
	wasserdicht	IP68	180 gr



### Optionen

- ◆ S: seitlicher Ausgang
- ◆ T: zusätzlicher Temperatureingang
- ◆ F: Filter (Tiefpass, Details auf Anfrage)
- ◆ W: wasserdicht, 100 m (10 bar) max.
- ◆ I: ATEX Ex-Schutz-Zertifizierung
- ◆ M: ATEX Ex-Schutz-Zertifizierung, Gruppe 1

Weitere Ausführungen, auch kundenspezifische, sind auch bei kleinen Stückzahlen erhältlich.

**Optionen**  
S= Seiteneingang  
T= Temp  
F= Filter  
W=Wasserdicht  
I= ATEX (Ex-Schutz)

elektrischer Anschluss  
01 ... PUR  
02 ... 2-adrig O/B EFTE  
03 ... 3-adrig O/B EFTE  
04 ... Stecker  
50 ... 2 pol. MS  
53 ... 3 pol. MS  
54 ... M12

**Präfix**

**H S 1 0 0 S 1 0 0 0 0 0 0**

**Produktserie**  
100 = Industrie  
420 = 4/20 mA ~mm/s  
421 = 4/20 mA ~mm/s & g  
422 = 4/20 mA ~g RMS

**Ausgang**  
Serie HS-100  
010 ... 10mV/g  
030 ... 30mV/g  
050 ... 50mV/g  
100 ... 100 mV/g  
250 ... 250 mV/g  
500 ... 500 mV/g  
Serie HS-420      nur 421  
010 ... 10mm/s RMS & 100 mV/g  
020 ... 20mm/s RMS & 100 mV/g  
025 ... 25mm/s RMS & 100 mV/g  
050 ... 50mm/s RMS & 50 mV/g  
100 ... 100mm/s RMS & 50mV/g  
Serie HS-422  
001 ... 1gRMS  
002 ... 2gRMS  
005 ... 5gRMS  
010 ... 10gRMS  
020 ... 20gRMS  
050 ... 50gRMS  
100 ... 100gRMS

**Montage (nicht für Option S)**  
01 ... 1/4"-28 UNF Bohrung  
02 ... 1/4"-28 UNF Gewinde  
05 ... QuickFit Bohrung  
06 ... M6 x 1mm Gewinde  
08 ... M8 x 1,25mm Gewinde  
10 ... M10 x 1,5mm Gewinde  
12 ... M12 x 1,75mm Gewinde

**Mitgelieferte Bolzen für Option S**  
02 ... 1/4"-28 UNF Gewinde, 33mm  
06 ... M6 x 1mm Gewinde, 33mm  
08 ... M8 x 1,25mm Gewinde, 33mm