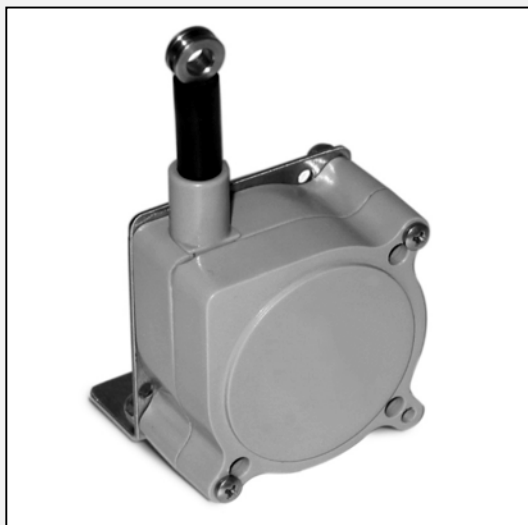


preiswertes Miniatur-Seilzugpotentiometer



- ◆ **Messbereiche bis 1,25 m**
- ◆ **preiswert**
- ◆ **ab Lager lieferbar**

Das Seilzugpotentiometer SP1 ist ein kompaktes, preiswertes und robustes Gerät, das ein flexibles Kabel, eine Feder-Spule und ein Potentiometer verwendet um lineare Wege zu messen.

Entwickelt wurde das SP1 für Anwendungen, die auch bei eingeschränktem Budget eine hohe Lebensdauer benötigen und wenig Einbauraum bieten. Die hochwertige Kabelführung verringert die Empfindlichkeit gegen versehentliches 'Loslassen' und Ausrichtungsfehler deutlich.

Das SP1 ist in vier Messbereichen erhältlich. Es wird inklusive Montagewinkel geliefert und ist sofort einsatzbereit für industrielle bis hin zu OEM Anwendungen.

allgemeine Eigenschaften:

	SP1-4	SP1-12	SP1-25	SP1-50
Messbereich:	121 mm	317 mm	635 mm	1.250 mm
Linearität (v.B.):	1 %	0,25 %	0,25 %	0,25 %
Anz. Zyklen:	2,5 M	500 k	500 k	250 k
Kabelspannung:	2 N	2 N	2 N	2 N

- ◆ Ausgangssignal: potentiometrisch
- ◆ Linearität: $\pm 0,25\%$ bis $\pm 1\%$ vom Hub (je nach Messbereich)
- ◆ Wiederholbarkeit: $\pm 0,05\%$ vom Hub
- ◆ Messseil: $\varnothing 0,5$ mm nylonbeschichtetes Edelstahlkabel
- ◆ Gehäuse: Polycarbonat
- ◆ Sensor: leitendes Plastik-Hybrid Potentiometer
- ◆ Betriebstemperaturbereich: -18 bis +71 °C

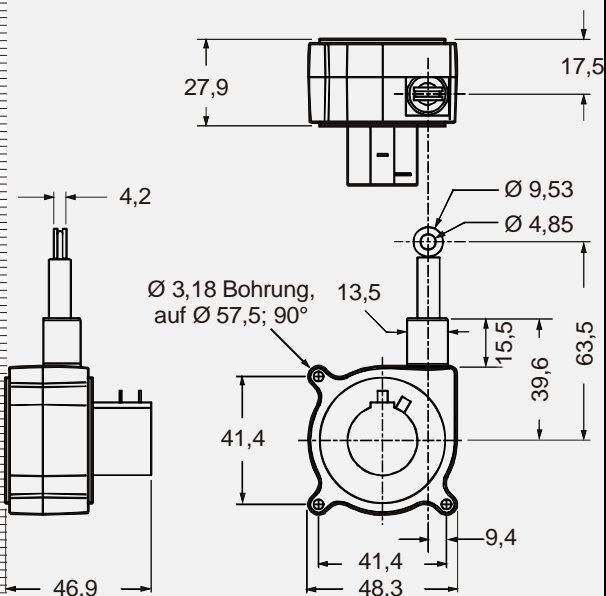
elektrische Eigenschaften:

- ◆ Eingangswiderstand: 10 k Ω ($\pm 10\%$)
- ◆ Max. Leistung: 2,0 W bei 20 °C
- ◆ Max. Eingangsspannung: 30 V (AC oder DC)
- ◆ Ausgangssignal: 94 % $\pm 4\%$ der Eingangsspannung
- ◆ elektrischer Ausgang: 3 Lötpins

mechanische Eigenschaften:

- ◆ Gewicht: 85 g (ohne Montagewinkel)
- ◆ Schutzklasse: IP50
- ◆ Vibration/Beschleunigung: bis 10 g oder 2 kHz max.

Abmessungen (mm)



Montagewinkel

