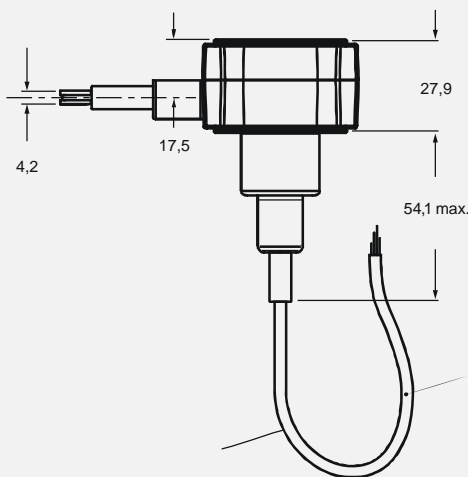
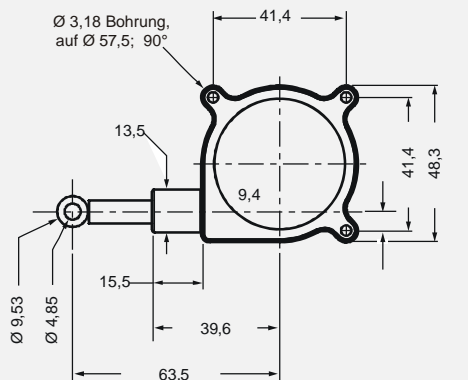


wasserdichtes Miniatur-Seilzugpotentiometer

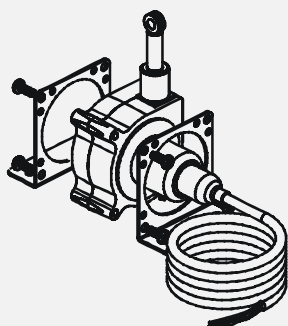


Abmessungen (mm)



Kabel, 24 GA, Dreileiter geschirmt, 1m Lang

Montageoptionen:



- ◆ **Messbereiche bis 1,25 m**
- ◆ **preiswert**
- ◆ **wasserbeständig**

Das Seilzugpotentiometer SP2 ist ein kompaktes, preiswertes und robustes Gerät, das ein flexibles Kabel, eine Feder-Spule und ein Potentiometer verwendet, um lineare Wege zu messen.

Entwickelt wurde das SP2 für Anwendungen, die auch bei eingeschränktem Budget eine hohe Lebensdauer benötigen und wenig Einbauraum bieten. Die hochwertige Kabelführung verringert die Empfindlichkeit gegen versehentliches 'Loslassen' und Ausrichtungsfehler deutlich.

Das SP2 ist in vier Messbereichen erhältlich. Es wird inklusive Montagewinkel geliefert und ist sofort einsatzbereit für industrielle bis hin zu OEM Anwendungen.

allgemeine Eigenschaften:

	SP2-4	SP2-12	SP2-25	SP2-50
Messbereich:	121 mm	317 mm	635 mm	1.250 mm
Linearität (v.B.):	1 %	0,25 %	0,25 %	0,25 %
Anz. Zyklen:	2,5 M	500 k	500 k	250 k
Kabelspannung:	2 N	2 N	2 N	2 N

- ◆ Ausgangssignal: potentiometrisch
- ◆ Linearität: $\pm 0,25\%$ bis $\pm 1\%$ vom Hub (je nach Messbereich)
- ◆ Wiederholbarkeit: $\pm 0,05\%$ vom Hub
- ◆ Messseil: $\varnothing 0,5$ mm nylonbeschichtetes Edelstahlkabel
- ◆ Gehäuse: Polycarbonat
- ◆ Sensor: leitendes Plastik-Hybrid Potentiometer
- ◆ Betriebstemperaturbereich: -18 bis +71 °C

elektrische Eigenschaften:

- ◆ Eingangswiderstand: 10 k Ω ($\pm 10\%$)
- ◆ Max. Leistung: 2,0 W bei 20 °C
- ◆ Max. Eingangsspannung: 30 V (AC oder DC)
- ◆ Ausgangssignal: 94 % $\pm 4\%$ der Eingangsspannung
- ◆ elektrischer Ausgang: 1 m geschirmtes 3-Leiter-Kabel, 24 GA

mechanische Eigenschaften:

- ◆ Gewicht: 85 g (ohne Montagewinkel)
- ◆ Vibration/Beschleunigung: bis 10 g oder 2 kHz max.

