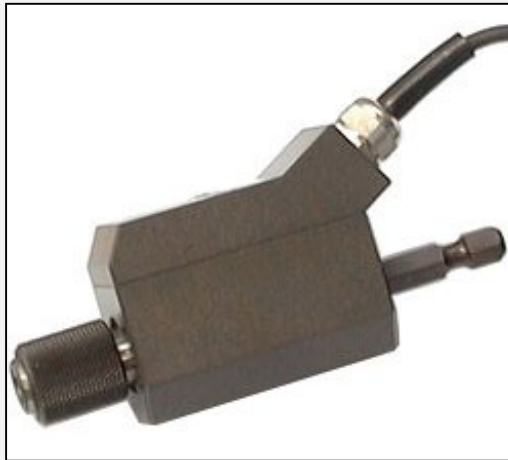
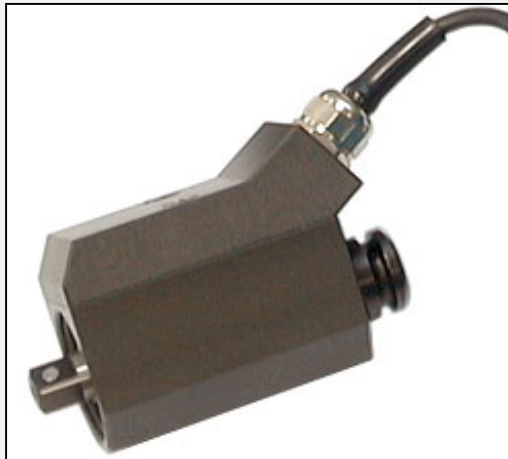


berührungslose Drehmomentaufnehmer


DRFDS



DRFDN

- ◆ **wartungsfrei (berührungslose Messwertübertragung)**
- ◆ **hohe Störsicherheit durch Digitalsignal**
- ◆ **hohe Genauigkeit durch Frequenz-Modulation**
- ◆ **verringerte Stromaufnahme**
- ◆ **sehr kompakte Bauform**

Die Drehmomentaufnehmer der Serie DRFD eignen sich mit ihren sehr kompakten Abmessungen und vielfältigen Montagemöglichkeiten für den Einsatz in der Verschraubungstechnik. Die berührungslose Übertragung von Speisespannung und Messsignal ermöglicht einen verschleißarmen und wartungsfreien Dauerbetrieb.

technische Daten

- ◆ Messbereich: 0,5; 1; 2; 5 Nm
- ◆ Speisespannung: 12 VDC \pm 10 %
- ◆ Stromaufnahme: < 150 mA
- ◆ Genauigkeit: 0,25 % v.B.
- ◆ Signalanstieg 10-90%: 1 ms (1 kHz)
- ◆ Fehler für Nichtlinearität: < 0,15 %
- ◆ Fehler für Hysterese: < 0,1 %
- ◆ Arbeitstemperaturbereich: 0 - 60 °C
- ◆ komp. Temperaturbereich: 5 - 45 °C

Temperaturfehler

- ◆ Nullpunkt: 0,02 % / K
- ◆ Empfindlichkeit: 0,01 % / K

mechanische Überlastbarkeit:

- ◆ Drehzahl max.: bis 10.000 min⁻¹
- ◆ Gewicht: 180 g
- ◆ Anschluss: 12-pol Einbaustecker
- ◆ Kabellänge: 2 m

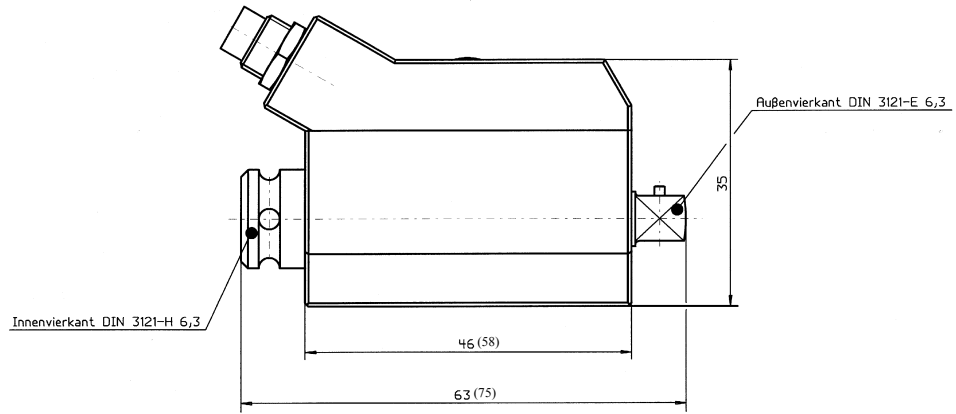
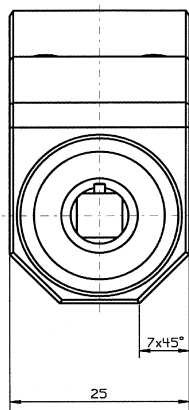
Drehwinkel:

- ◆ Drehzahl: bis 3 000 min⁻¹*
- ◆ Ausgang: Open-Kollektor
- ◆ Interner Pull Up: 10 k Ω (5 V Pegel)
- ◆ Externer Pull Up: 24 V max. / 20 mA
- ◆ Impulse/Umdrehung: 360
- ◆ Auflösung: 1°

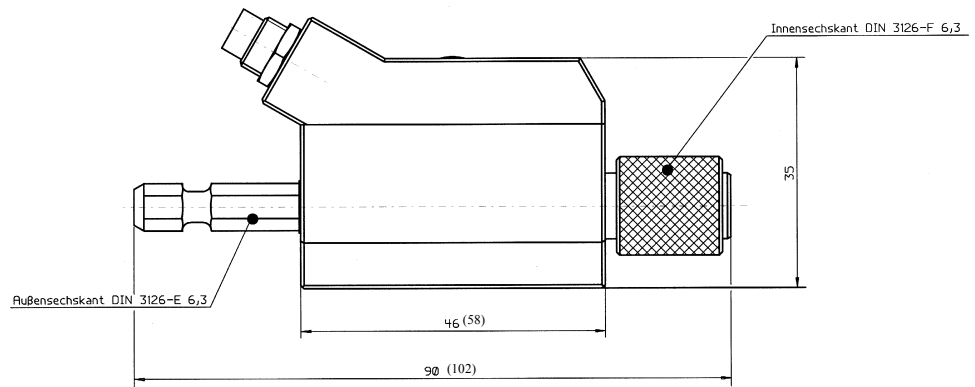
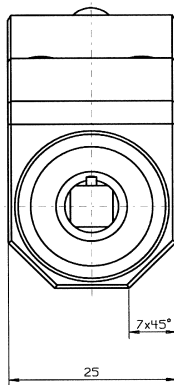
Drehrichtungserkennung:

- ◆ 2 Imp. 90° Phasenversatz
- ◆ Kanal A bei Rechtslauf der Antriebseite voreilend

Mechanische Abmessungen:



DRFDN1



DRFDS1

In (Klammer) gesetzte Maße bei Option Drehwinkel

Alle Angaben beschreiben unsere Produkte in allgemeiner Form.
Sie stellen keine Eigenschaftszusicherung im Sinne des
§ 459 Abs.2, BGB dar und begründen keine Haftung.